

## Specifiche tecniche PicoScope 2000

|                                  |   |
|----------------------------------|---|
| <b>PicoScope</b>                 | <b>2202</b>   |
| <b>Risoluzione</b>               | 8 bits  |
| <b>Numero canali</b>             | 2   |
| <b>Range di ingresso</b>         | ±50 mV a ±20 V  |
| <b>Larghezza di banda</b>        | 2 MHz   |
| <b>Range di spettro</b>          | da DC a 2 MHz   |
| <b>Velocità di campionamento</b> | 20 MS/s   |
| <b>Dimensione memoria buffer</b> | 32 kpts   |
| <b>Connessioni PC</b>            | USB 2.0 (USB 1.1 compatibile)                             |
| <b>Base dei tempi</b>            | da 500 ns/div a 50 s/div                                  |
| <b>Precisione base tempi</b>     | 100 ppm   |
| <b>Range dinamico</b>            | 48 dB   |
| <b>Modalità di trigger</b>       | Nessuno, Automatico, Ripetuto, Singolo e Salva su Trigger |
| <b>Pre/post trigger</b>          | -100% to +100%  |
| <b>Precisione</b>                | ±3%   |
| <b>Impedenza di ingresso</b>     | 1 MΩ  |
| <b>Alimentazione</b>             | dalla porta USB   |

### For more information

Sul nostro sito Web, all'indirizzo [www.picotech.com/download.html](http://www.picotech.com/download.html), è possibile trovare istruzioni dettagliate aggiornate per l'installazione e l'utilizzo degli oscilloscopi per PC PicoScope serie 2000 e del software PicoScope. È anche possibile trovare copie dei manuali sul CD del software Pico Software, è sufficiente premere il pulsante "Manuali utente", quindi selezionare il numero di modello dell'oscilloscopio oppure "PicoScope" per accedere al manuale del software.

Il team di assistenza tecnica può essere contattato direttamente al seguente indirizzo:

P.C.B. Technologies  
Viale B. Gigli, 15  
60044 FABRIANO (AN)  
Italia  
Tel. +39 0732 250 458  
Fax +39 0732 249 253  
Email [tech@pcbtech.it](mailto:tech@pcbtech.it)  
[www.pcbtech.it/pico.htm](http://www.pcbtech.it/pico.htm)

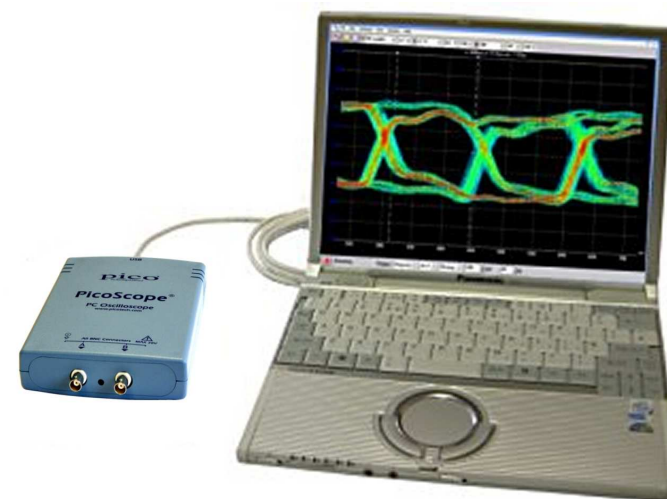
Pico Technology Ltd  
The Mill House  
Cambridge Street  
St Neots  
Cambridgeshire  
PE19 1QB  
Regno Unito

Tel: +44 1480 396 395  
Fax: +44 1480 396 296  
Email: [tech@picotech.com](mailto:tech@picotech.com)  
Web: [www.picotech.com](http://www.picotech.com)

**pico**<sup>®</sup>  
Technology Limited

# PicoScope<sup>®</sup> Serie 2000

## Breve guida introduttiva



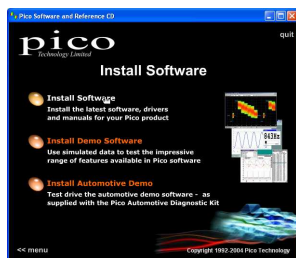
## Cos'è incluso nel vostro PicoScope

Il vostro pacchetto PicoScope 2000 contiene:

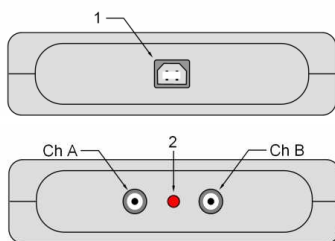
- Un oscilloscopio PicoScope serie 2000
- Un cavetto USB
- Un CD con il software Pico
- Una guida per l'installazione
- Una guida "quick start" per iniziare subito ad usare lo strumento

## PicoScope 2000 Guida rapida...

- 1) Non connettere lo strumento al PC prima di aver installato il software



- 2) Inserire il CD che dovrebbe lanciare automaticamente l'installazione
- 3) Seguire il link per l'installazione del software
- 4) Seguire le istruzioni a video per installare il PicoScope
- 5) Riavviare il PC
- 6) Lanciare "PicoScope" nello Start Menu di Windows per cominciare ad usare lo strumento. Se è collegata una sonda al PicoScope si dovrebbe vedere un piccolo segnale da 50-60 Hz quando si tocca con un dito la punta della sonda.



### Schema dei collegamenti

- Ch A) canale di ingresso 1
- Ch B) canale di ingresso 2
- 1) connettore porta USB
- 2) Luce LED che indica, se accesa, che l'oscilloscopio sta campionando i dati

## Descrizione generale del PicoScope 2000

Tutti gli oscilloscopi della serie PicoScope 2000 hanno come caratteristica l'utilizzo della interfaccia veloce USB 2.0.

Gli oscilloscopi PicoScope vanno semplicemente collegati alla porta USB di qualsiasi PC basato su Windows utilizzando pienamente le capacità di processo del PC, il grande schermo, e le familiari interfacce utente.

Gli oscilloscopi PicoScope vengono forniti con il seguente software:

- PicoScope (per il funzionamento come oscilloscopio, analizzatore di spettro e multimetro)
- PicoLog, software d'acquisizione dati che trasforma il vostro PC in un veloce datalogger.

## Caratteristiche del PicoScope

Gli oscilloscopi PicoScope 2000 trasformano il vostro PC in un oscilloscopio e analizzatore di spettro.

- 20 misure automatiche, minimo, massimo, deviazione standard, limiti di pass/fail
- Cursori X e Y
- Analizzatore di spettro
- Display mode a visualizzazione multipla che include Digital Color e persistenza analogica
- Salvataggio di file come testo, BMP e JPG
- Funziona con PC Pentium o equivalenti con almeno 32 MB di RAM e 10 MB liberi di disco rigido
- Compatibile con Windows 98 SE, ME, 2000, XP o successivi.
- Compatibile con porta USB 1.1 minimo, raccomandata USB 2.0. Deve essere collegato direttamente alla porta o all'hub alimentato. Non funziona con hub passivi.

## Caratteristiche del PicoLog

PicoLog è programma d'acquisizione potente e flessibile per la raccolta, l'analisi e la visualizzazione di dati su un lungo o corto periodo di tempo. I dati possono essere visualizzati sia durante che dopo la raccolta, in formato foglio di lavoro o grafico. Se necessario i dati possono essere esportati in altre applicazioni come Excel.